

FLUKE®

轻装上阵  
大有可为



500GΩ 比肩5000V数字表

1.3千克主机轻至1000V表



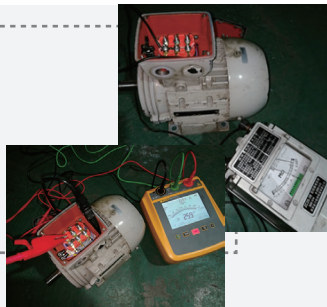
Fluke 1535 2500V高压绝缘表

## ● 用户心声

### 易用性：对比传统摇表

“相比传统的摇表测量，Fluke绝缘电阻测试仪可以更加便捷的测量出各项参数，免去了计时和纸笔计算参数等操作，一键测试出结果，快速、全面、准确、方便。”

——天津某工程玻璃有限公司 程工



### 精准度：实测对比某国产品牌

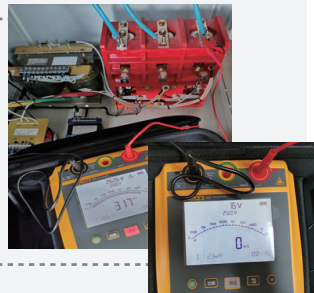
“我选择了一台工厂备用的10KV变压器进行测试，这样就能方便的使用各个电压等级进行测试。同时，为了比较仪表的准确性，同时使用一台国产的数字电阻表进行比较，发现两个仪表的测试结果相差很大，当然我还是相信福禄克的产品是准确的，看来国产仪表和进口仪表的差距还是很大的，在巨大的价格差异面前，说明国产仪表还是有技术差距的。”

——河北某外资制造公司 马工

### 安全性：自动放电，人性化设计

“我的电气产品是油田专用3KV潜油泵控制柜……其他的绝缘测试仪在测试完毕后，需要带绝缘用具拆除测试线，并对设备进行放电。而Fluke能自带放电功能，并显示剩余电压，对测试者的安全提供了保证。”

——胜利油田某泵业 胡工



图文来源：中华工控网论坛 <http://bbs.gkong.com/>

\*基于Fluke1535 高压绝缘表使用体验

## Fluke1535适用于10,000V以下的宽泛的工作电压测量场景

UDC

中华人民共和国国家标准



P

GB 50150 - 2006

电气装置安装工程  
电气设备交接试验标准

Standard for hand-over test of electric equipment  
electric equipment installation engineering

国标第1.0.10条 测量绝缘电阻时，应按下列规定执行：

- .....
- 三、3000V以下至500V的电气设备或回路，采用1000V兆欧表；
- 四、10000V以下至3000V的电气设备或回路，采用2500V兆欧表；
- 五、10000V及以上的电气设备或回路，采用2500V或5000V兆欧表；

## ● 媒体介绍视频

还在上个世纪的手动摇表时代？还在纠结同为2500V绝缘表，到底不同品牌测量效率是否不同？请看专业媒体的实战体验，更有拆解做工横评对比。



电脑端点击图片  
直接跳转



扫码观看  
媒体评测小视频

## ● 开发者访谈

电脑端点击图片  
直接跳转

**开发者访谈**

**Fluke 1535 2500V 高压绝缘表**

**Jason** 产品系统工程师

产品在哪些方面做了突破？实际能给工作带来哪些效率提升？  
我们随产品研发工程师，一起揭秘其中的黑科技！

扫码前往

Fluke 1535开发者访谈



## ● 专属详情页



电脑端点击图片  
直接跳转



查看产品  
专属详情页面

# ● 主要规格表

## 技术指标

- 显示屏 ..... 73.5 mm x 104 mm
- 电池 ..... 8节IEC LR6 AA碱性电池
- 外形尺寸 ..... 184 mm x 211 mm x 93 mm
- 重量 ..... 1.3kg

## 温度

- 工作温度 ..... -10°C至+50°C
- 存储温度 ..... -20°C至+60°C
- 工作湿度 ..... 无冷凝(<10°C)  
≤80% RH (10°C至30°C)  
≤50% RH (30°C至50°C)

## 安全

- 通用 ..... IEC 61010-1, 污染等级 2
- IEC 61010-2-033: CAT IV 600 V
- IEC 61557-1
- 绝缘电阻测量 ..... IEC61557-2
- 保护措施有效性 ..... IEC61557-16
- 防护(IP) 等级 ..... IEC60529:IP40
- 电磁兼容 (EMC)
- 国际 ..... IEC61326-1便携式电磁环境
- IEC 61326-2-2 CISPR 11:第1组, A类

## 绝缘电阻测试

测试电压	量程	准确度
250V	<200 kΩ	未指定
	200 kΩ 至 5.00 GΩ	5%
	5.0 GΩ 至 50.0 GΩ	20%
	>50 GΩ	未指定
500V	<200 kΩ	未指定
	200 kΩ 至 10 GΩ	5%
	10 GΩ 至 100GΩ	20%
	>100 GΩ	未指定
1000V	<200 kΩ	未指定
	200 kΩ 至 20 GΩ	5%
	20 GΩ 至 200GΩ	20%
	>200 GΩ	未指定
2500V	<200 kΩ	未指定
	200 kΩ 至 50 GΩ	5%
	50 GΩ 至 500 GΩ	20%
	>500 GΩ	未指定

	量程	准确度
漏电流测量	1 nA 至 2 mA	± (20 % + 2 nA)
电容测量	0.01 μF 至 2.00 μF	± (读数的 15 % + 0.03 μF)
绝缘电阻测试电压	250 V 至 2500 V	± (3 % + 3 V)

\* Fluke开发实验室在对应负载条件下, 测定的参考值



扫码下载完整用户手册  
(电脑端点此直接下载↓)